

# ESRIジャパンの オープンデータ推進の取り組み紹介

2016年2月2日  
ESRIジャパン株式会社



# 目次

- **地理情報の統合プラットフォーム ArcGIS**
- **地理情報軸でのオープンデータの活用**
- **オープンデータ活用を促す公開基盤（データカタログサイト）**
- **会社紹介**



# 地理情報の統合プラットフォーム ArcGIS

# 地理情報は世の中にあふれている





- あらゆる業務に地図を融合し、戦略的意思決定をサポートします。





# 多様なデータの統合利用

- ArcGISは、組織内・外に散在する多様なデータを地理情報軸で統合的に利用可能にするプラットフォームです。





# 地理情報軸での オープンデータの活用



# オープンなプラットフォームで利活用を促進

- ArcGISはオープンなプラットフォームです。多様な方法でデータにアクセスし、付加価値づけを支えます。

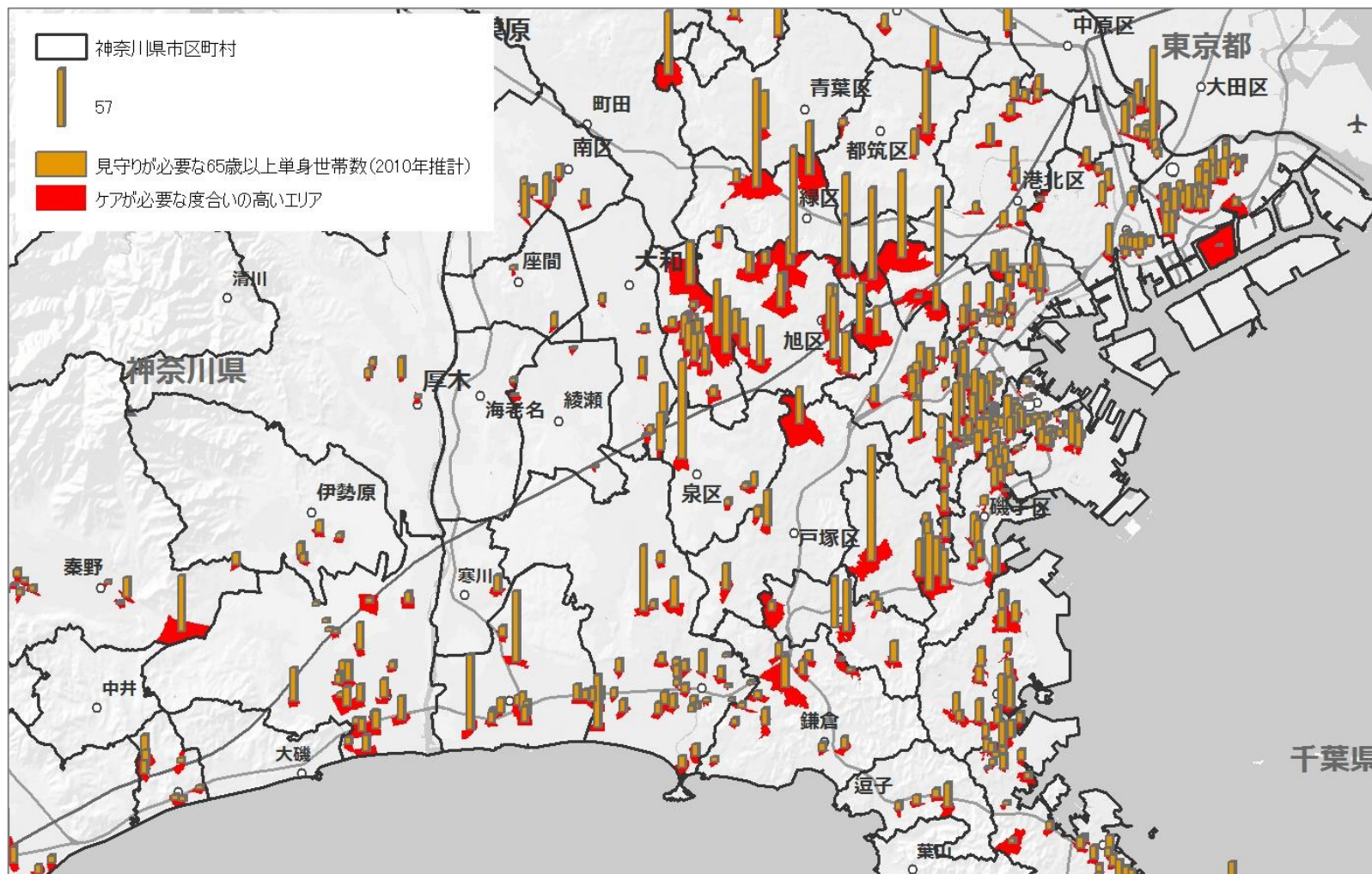




# データ分析例： 高齢者のケアが求められる地域の特定



- 統計データを組み合わせ、高齢者のケアが求められる地域を特定します。



データ出典：国勢調査、介護保険事業状況報告（年報）

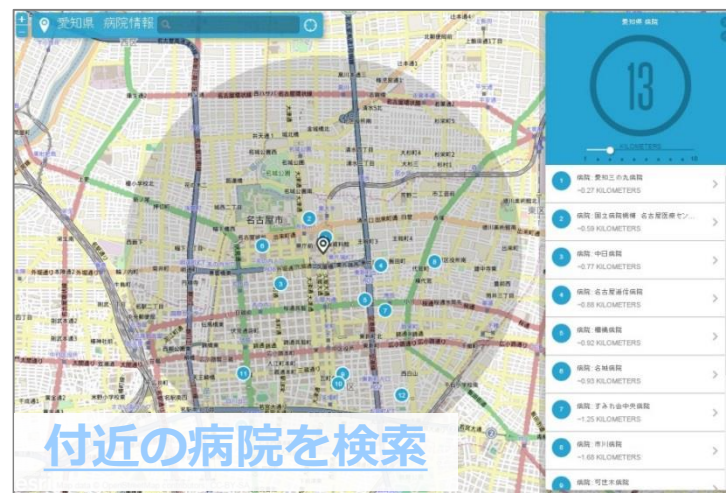
# Webアプリケーションによる情報発信



- Webアプリケーション作成テンプレートを用いると、目的に合った表現や機能を持つアプリをコーディングせずに作成可能です。



データ、写真出典：金沢市、CC BY 2.1 JP



データ出典：愛知県、CC BY 2.1 JP



データ出典：浦安市、CC BY 2.1 JP



データ出典：流山市、CC BY 2.1 JP

# Webアプリ作成例： 「阪神・淡路大震災の記録」写真マップ



- 神戸市が公開した約1000枚の震災記録写真を用い、ESRIジャパンにて想定撮影位置を特定し写真マップ（ストーリーマップ）を公開しました。



詳細：<<http://www.esrij.com/news/details/69235/>>



# オープンデータ活用を促す公開基盤 (データカタログサイト)

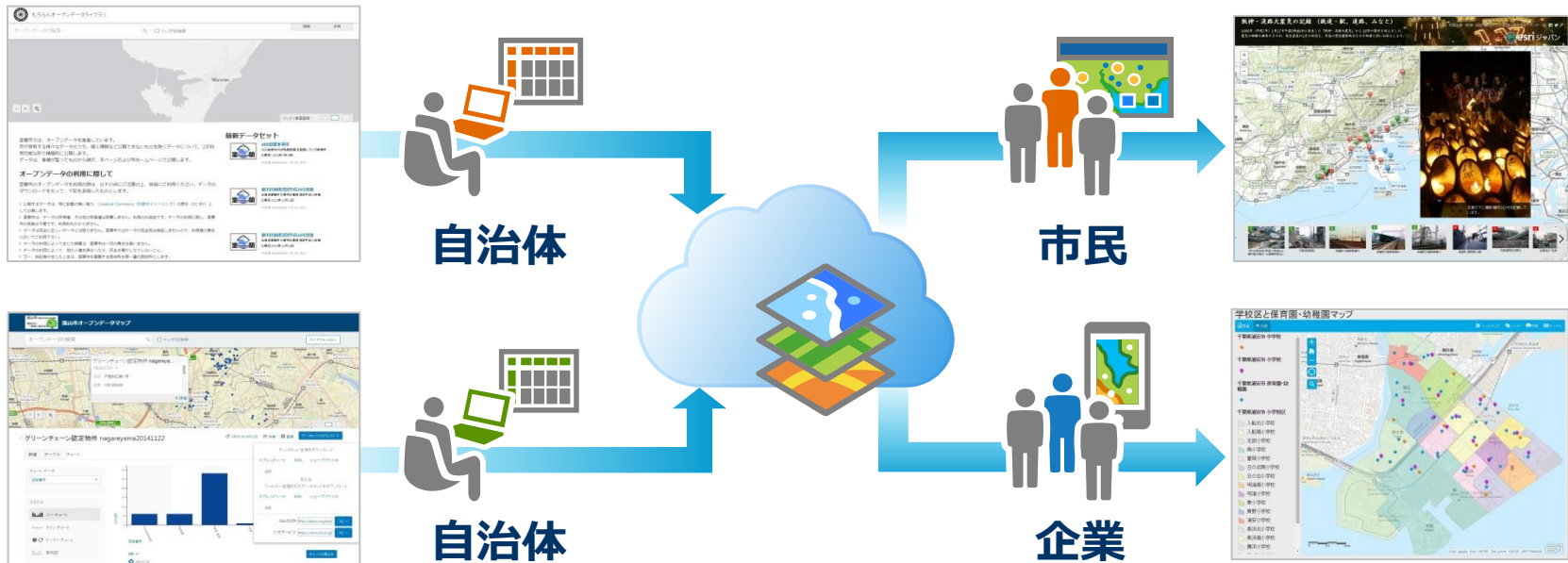
# 地理情報軸でオープンデータの公開と活用をつなぐ



- 公開者、活用者の双方をArcGISプラットフォームでつなぎ、データ流通の円滑化を支えます。

## データ公開

## データ活用



- データカタログサイトにて地理情報の活用機会を高める

- 多様なデータを組み合わせ、アプリ、サービスを生み出す

# データカタログサイト構築キット（クラウドサービス）

## ArcGIS Open Data

- 地理情報を含むオープンデータの検索・ダウンロードサイトを、設定作業のみで構築可能です。複数のデータ形式やAPIに自動変換して公開されます。



室蘭市（むろらんオープンデータライブラリ）  
<http://library.muroran.opendata.arcgis.com/>



流山市（流山市オープンデータマップ）  
<http://data.nagareyamamidori.opendata.arcgis.com/>



神戸市（神戸市情報マップダウンロードページ）  
<http://opengis.kobecity.opendata.arcgis.com/>



ESRI日本オープンデータポータル  
<http://data.esri.jp/>



# グローバルなオープンデータ共有

## ArcGIS Open Data コミュニティ サイト

- ArcGIS Open Dataで公開された世界中のデータセットを一括で検索・ダウンロード可能なサイトです。

オープンデータ 情報 GeoNet Sign In

世界各地の2,719 組織から公開されている 38,206 オープン データセットを検索してみましょう。

検索 バスルート、公園サービス、学校 付近 都市、国

Boston, photo by Rick Harris (CC-BY-SA)

最新データ

**Manlleu empreses**  
Teixit empresarial de Manlleu. Empreses i comerços del municipi. - Font: Servei d'Empresa -  
Freqüència d'actualització: a partir de dades  
© 2016年1月26日  
#ciutat i serveis

**Punts recollida selectiva**  
Situació de les àrees amb contenidors per al reciclatge dels residus. - Font: Servei de Medi Ambient - Actualització: a partir de dades noves -  
© 2016年1月26日  
#contenidors

**Drainage Branch Connections**  
City of Hobart: Stormwater.  
© 2016年1月26日  
#city of hobart

データセットをさらに探す

<http://opendata.arcgis.com/>

約38,000データセットを検索・ダウンロード可能（2016年1月末現在）



# 会社紹介





## Environmental systems research institute

- 設立：1969年
- 代表者：Jack Dangermond (デンジャモンド) 社長
- 本社所在地：米国カリフォルニア州 レッドランズ市
- ユーザ組織数：350,000 (全世界)
- 販売ライセンス数：1,000,000+
  - ネットワーク：150カ国
  - 正規販売代理店：80社
  - 社員数：2,800 (米国)
  - 拠点：10 (米国)
  - ビジネスパートナー：2,200 (全世界)



Jack Dangermond



- **設立：2002年**
- **本社所在地：東京都千代田区平河町**
- **代表者：代表取締役社長 正木 千陽（まさき ちはる）**
- **社員数：160名**
- **ユーザ組織数：19,500（国内）**
- **販売ライセンス数：330,000**
- **拠点**
  - 永田町オフィス（本社）
  - 札幌オフィス
  - 大阪オフィス
  - 福岡オフィス
- **ビジネスパートナー：60社以上**



